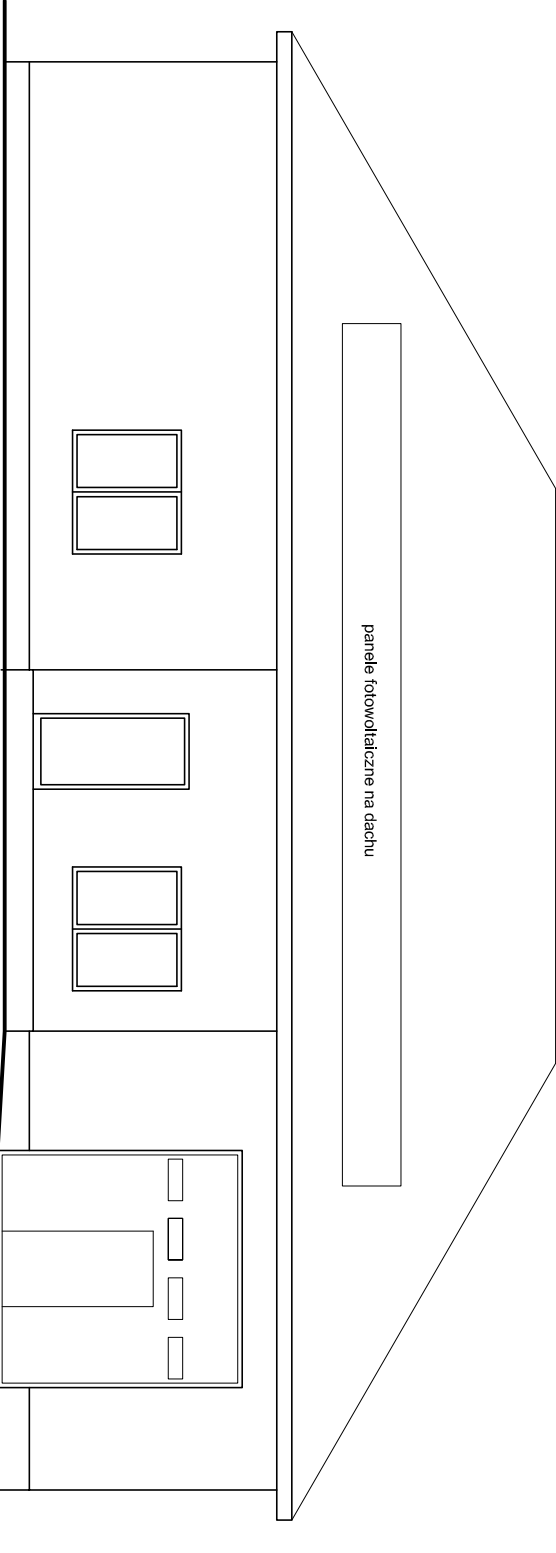
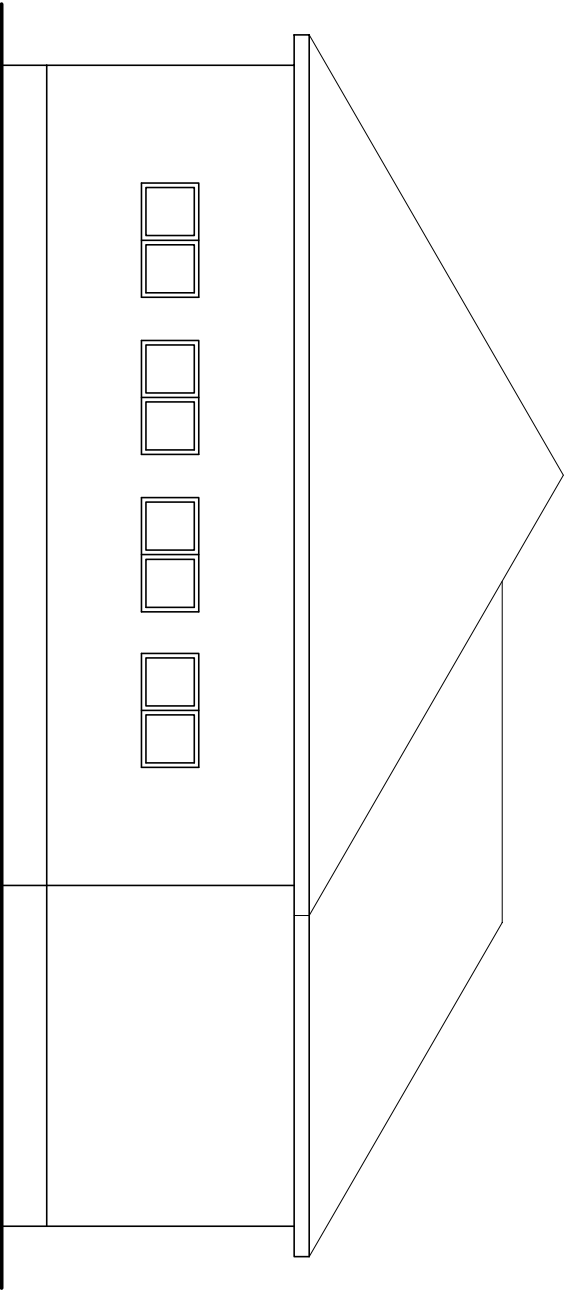


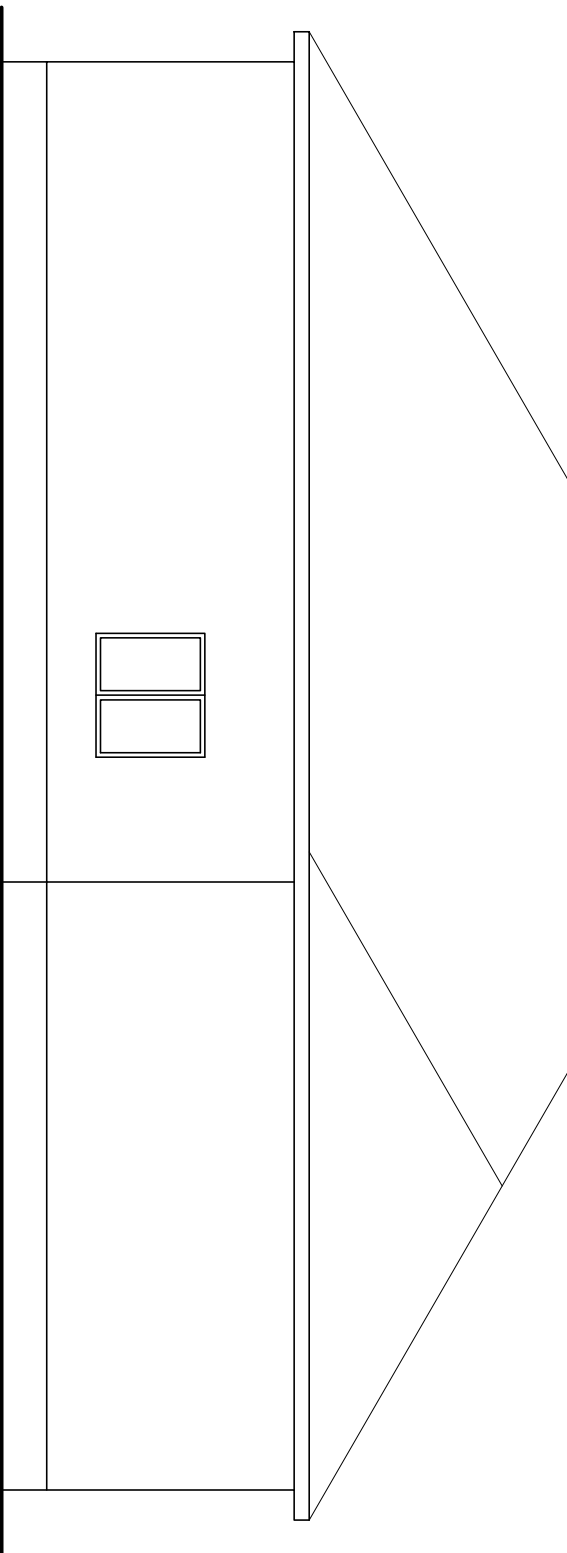
Elewacja zachodnia



Elewacja południowa



Elewacja wschodnia



Elewacja północna

Opracował:					
Imię i nazwisko		Nr uprawnień		Data sporządzenia rysunku	
Faza opracowania:					
Inwentaryzacja					
Nazwa obiektu budowlanego:					
BUDYNEK OCHOTNICZEJ STRAŻY POŻARNEJ I ŚWIECICY WIEJSKIEJ					
Typu rysunku:					
Elewacje					
Numer rysunku:		Skala:		Lokalizacja:	
Inw 02		1:100		Nieporowice 5, gm. Złota	